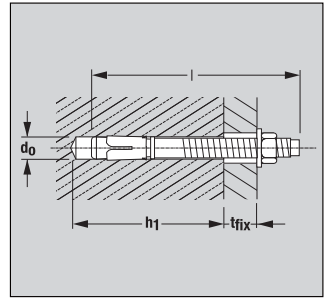
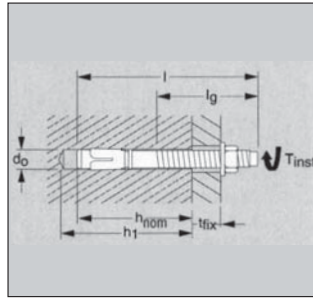


ウェッジ式締付方式金属系アンカー HSA



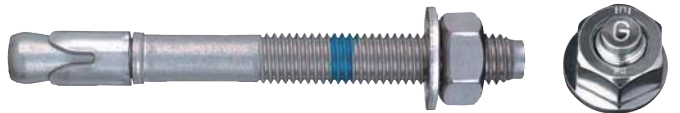
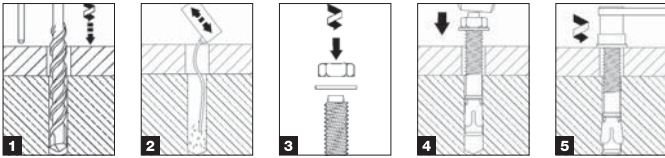
用途

- 機器設置
- パネル取付け
- 現物合わせの必要な取付けほか

特長

- 現物合せの取付けができるので、施工性がよい
- 多種のアンカーサイズによりいろいろなアプリケーションに対応
- 大きな3面エッジで広い拡張面を得られ確実な耐力を発揮
- 締付トルクで拡張を管理できるトルク管理型アンカー
- 最小埋込深さを示すブルーリング付き (HSA)
- ヘッドマーキングにより施工後もアンカー全長が確認可能
- JIS規格の広ワッシャー付ききも品揃え

施工手順



HSA (標準タイプ)

品名	品番	穿孔径 d ₀ (mm)	最小穿孔深さ h ₁ (mm)	アンカー全長 l (mm)	ヘッド マーキング	有効ねじ長さ lg (mm)	最大取付物厚 t _{fix} (mm)	許容安全荷重 (Fc=20N/mm ²)		締付トルク (Nm)	小箱入数 (本)	大箱入数 (本)
								引張 (kN)	せん断 (kN)			
HSA M6×50/-/5	255830	6	- (45)	50	A	15	- (5)	- (2.0)	- (3.7)	5	200	1,600
HSA M6×65/10/20	255831	6	55 (45)	65	C	30	10 (20)	2.4 (2.0)	3.7 (3.7)	5	200	1,200
HSA M6×85/30/40	255832	6	55 (45)	85	D	50	30 (40)	2.4 (2.0)	3.7 (3.7)	5	100	800
HSA M6×100/45/55	255833	6	55 (45)	100	E	65	45 (55)	2.4 (2.0)	3.7 (3.7)	5	100	800
HSA M8×57/-/5	255834	8	- (50)	57	B	20	- (5)	- (4.3)	- (6.9)	15	100	800
HSA M8×75/10/23	255835	8	65 (50)	75	C	35	10 (23)	5.7 (4.3)	6.9 (6.9)	15	100	600
HSA M8×92/27/40	255836	8	65 (50)	92	E	52	27 (40)	5.7 (4.3)	6.9 (6.9)	15	100	600
HSA M8×115/50/63	255837	8	65 (50)	115	G	75	50 (63)	5.7 (4.3)	6.9 (6.9)	15	50	400
HSA M8×137/72/85	255838	8	65 (50)	137	H	97	72 (85)	5.7 (4.3)	6.9 (6.9)	15	50	300
HSA M10×68/-/5	255839	10	- (60)	68	C	25	- (5)	- (5.7)	- (11.1)	30	50	400
HSA M10×90/20/25	255840	10	70 (60)	90	E	42	20 (25)	7.6 (5.7)	11.1 (11.1)	30	50	300
HSA M10×108/37/45	295350	10	70 (60)	108	F	60	37 (45)	7.6 (5.7)	11.1 (11.1)	30	40	240
HSA M10×120/50/57	295352	10	70 (60)	120	G	72	50 (57)	7.6 (5.7)	11.1 (11.1)	30	40	240
HSA M12×80/-/5	255844	12	- (70)	80	D	30	- (5)	11.9 (8.5)	17.4 (17.0)	50	25	200
HSA M12×100/5/25	255845	12	95 (70)	100	E	45	5 (25)	11.9 (8.5)	17.4 (17.0)	50	25	200
HSA M12×120/25/45	255846	12	95 (70)	120	G	65	25 (45)	11.9 (8.5)	17.4 (17.0)	50	25	150
HSA M12×150/55/75	255847	12	95 (70)	150	I	95	55 (75)	11.9 (8.5)	17.4 (17.0)	50	25	150
HSA M12×180/85/105	255848	12	95 (70)	180	L	125	85 (105)	11.9 (8.5)	17.4 (17.0)	50	25	150
HSA M12×220/125/145	255849	12	95 (70)	220	O	165	125 (145)	11.9 (8.5)	17.4 (17.0)	50	25	100
HSA M12×240/145/165	255850	12	95 (70)	240	P	180	145 (165)	11.9 (8.5)	17.4 (17.0)	50	25	100
HSA M12×300/205/225	255851	12	95 (70)	300	S	180	205 (225)	11.9 (8.5)	17.4 (17.0)	50	25	100
HSA M16×100/-/5	255852	16	- (90)	100	E	35	- (5)	- (12.3)	- (31.4)	100	16	96
HSA M16×120/5/25	255853	16	115 (90)	120	G	50	5 (25)	18.5 (12.3)	31.4 (31.4)	100	16	96
HSA M16×140/25/45	255854	16	115 (90)	140	B	75	25 (45)	18.5 (12.3)	31.4 (31.4)	100	16	96
HSA M16×190/75/95	255855	16	115 (90)	190	L	120	75 (95)	18.5 (12.3)	31.4 (31.4)	100	16	96
HSA M16×240/125/145	255856	16	115 (90)	240	P	170	125 (145)	18.5 (12.3)	31.4 (31.4)	100	16	64
HSA M20×125/-/10	255857	20	- (105)	125	G	45	- (10)	- (16.5)	- (48.6)	200	10	60
HSA M20×170/30/55	255858	20	130 (105)	170	K	85	30 (55)	25.1 (16.5)	48.6 (48.6)	200	10	60

HSA-R (SUS 316)



品名	品番	穿孔径 d ₀ (mm)	最小穿孔深さ h ₁ (mm)	アンカー全長 l (mm)	ヘッド マーキング	有効ねじ長さ lg (mm)	最大取付物厚 t _{fix} (mm)	許容安全荷重 (Fc=20N/mm ²)		締付トルク (Nm)	小箱入数 (本)	大箱入数 (本)
								引張 (kN)	せん断 (kN)			
HSA-R M6×50/-/5	332183	6	— (45)	50	A	15	— (5)	— (—)	—	5	200	1,600
HSA-R M6×65/10/-	332184	6	55 (45)	65	C	30	10 (20)	2.4 (—)	2.9 (—)	5	200	1,200
HSA-R M6×85/30/-	332185	6	55 (45)	85	D	50	30 (40)	2.4 (—)	2.9 (—)	5	100	800
HSA-R M8×57/-/5	332186	8	— (50)	57	B	20	— (5)	— (3.0)	— (5.0)	15	100	800
HSA-R M8×75/10/23	332187	8	65 (50)	75	C	35	10 (23)	4.8 (3.0)	5.2 (5.0)	15	100	600
HSA-R M8×92/27/40	295370	8	65 (50)	92	E	52	27 (40)	4.8 (3.0)	5.2 (5.0)	15	80	480
HSA-R M10×68/-/5	332190	10	— (60)	68	C	25	— (5)	— (4.1)	— (6.5)	30	50	400
HSA-R M10×90/20/25	332191	10	70 (60)	90	E	42	20 (25)	4.8 (4.1)	8.1 (6.5)	30	50	300
HSA-R M10×120/50/57	295355	10	70 (60)	120	G	72	50 (57)	4.8 (4.1)	8.1 (6.5)	30	40	240
HSA-R M12×80/-/5	332193	12	— (70)	80	D	30	— (5)	— (6.1)	— (8.5)	50	25	200
HSA-R M12×100/5/25	332194	12	95 (70)	100	E	45	5 (25)	8.5 (6.1)	11.9 (8.5)	50	25	200
HSA-R M12×120/25/45	332195	12	95 (70)	120	G	65	25 (45)	8.5 (6.1)	11.9 (8.5)	50	25	150
HSA-R M16×100/-/5	337116	16	— (90)	100	E	35	— (5)	— (7.7)	— (27.5)	100	16	96
HSA-R M16×140/25/45	337117	16	115 (90)	140	I	70	25 (45)	12.9 (7.7)	27.5 (27.5)	100	16	96
HSA-R M20×125/-/10	337119	20	— (105)	125	G	45	— (10)	— (11.0)	— (29.8)	200	10	60

HSA-F (溶融亜鉛めっき)



品名	品番	穿孔径 d ₀ (mm)	最小穿孔深さ h ₁ (mm)	アンカー全長 l (mm)	ヘッド マーキング	有効ねじ長さ lg (mm)	最大取付物厚 t _{fix} (mm)	許容安全荷重 (Fc=20N/mm ²)		締付トルク (Nm)	小箱入数 (本)	大箱入数 (本)
								引張 (kN)	せん断 (kN)			
HSA-F M6×50/-/5	338260	6	— (45)	50	A	15	— (5)	— (1.4)	— (3.7)	5	200	1,600
HSA-F M6×65/10/20	337121	6	55 (45)	65	C	30	10 (20)	2.4 (1.4)	3.7 (3.7)	5	200	1,200
HSA-F M8×57/-/5	337122	8	— (50)	57	B	20	— (5)	— (4.3)	— (6.9)	15	100	800
HSA-F M8×75/10/23	337123	8	65 (50)	75	C	35	10 (23)	4.8 (4.3)	6.9 (6.9)	15	100	600
HSA-F M8×92/27/40	295371	8	65 (50)	92	E	52	27 (40)	4.8 (4.3)	6.9 (6.9)	15	80	480
HSA-F M8×137/72/85	337125	8	65 (50)	137	H	97	72 (85)	4.8 (4.3)	6.9 (6.9)	15	50	300
HSA-F M10×68/-/5	337126	10	— (60)	68	C	25	— (5)	— (4.8)	— (11.1)	30	50	400
HSA-F M10×90/20/25	337127	10	70 (60)	90	E	42	20 (25)	5.4 (4.8)	11.1 (11.1)	30	50	300
HSA-F M10×108/37/45	295353	10	70 (60)	108	F	60	37 (45)	5.4 (4.8)	11.1 (11.1)	30	40	240
HSA-F M10×120/50/57	295354	10	70 (60)	120	G	72	50 (57)	5.4 (4.8)	11.1 (11.1)	30	40	240
HSA-F M12×80/-/5	337130	12	— (70)	80	D	30	— (5)	— (5.4)	— (17.0)	50	25	200
HSA-F M12×100/5/25	337131	12	95 (70)	100	E	45	5 (25)	8.5 (5.4)	17.4 (17.0)	50	25	200
HSA-F M12×120/25/45	337132	12	95 (70)	120	G	65	25 (45)	8.5 (5.4)	17.4 (17.0)	50	25	150
HSA-F M12×150/55/75	337133	12	95 (70)	150	I	95	55 (75)	8.5 (5.4)	17.4 (17.0)	50	25	150
HSA-F M16×100/-/5	337134	16	— (90)	100	E	35	— (5)	— (9.5)	— (31.4)	100	16	96
HSA-F M16×140/25/45	337135	16	115 (90)	140	I	70	25 (45)	16.6 (9.5)	31.4 (31.4)	100	16	96
HSA-F M20×170/30/55	337137	20	130 (105)	170	K	85	30 (55)	23.8 (14.3)	48.6 (48.6)	200	10	60

HSA-SS (広ワッシャータイプ)

品名	品番	穿孔径 d ₀ (mm)	最小穿孔深さ h ₁ (mm)	アンカー全長 l (mm)	ヘッド マーキング	有効ねじ長さ lg (mm)	最大取付物厚 t _{fix} (mm)	許容安全荷重 (Fc=20N/mm ²)		締付トルク (Nm)	小箱入数 (本)	大箱入数 (本)
								引張 (kN)	せん断 (kN)			
HSA M6×65 SS (三価)	3452210	6	55 (45)	65	C	30	10 (20)	2.4 (2.0)	3.7 (3.7)	5	200	1,200
HSA M8×75 SS (三価)	3452211	8	65 (50)	75	C	35	10 (23)	5.7 (4.3)	6.9 (6.9)	15	100	200
HSA M10×90 SS (三価)	3452212	10	70 (60)	90	E	42	20 (25)	7.6 (5.7)	11.1 (11.1)	30	50	200
HSA M12×100 SS (三価)	3452209	12	95 (70)	100	E	45	5 (25)	11.9 (8.5)	17.4 (17.0)	50	25	200
HSA M16×140 SS (三価)	3450851	16	115 (90)	140	I	70	25 (45)	18.5 (12.3)	31.4 (31.4)	100	20	120

HST-R (SUS 316)



品名	品番	穿孔径 d ₀ (mm)	最小穿孔深さ h ₁ (mm)	アンカー全長 l (mm)	最大取付物厚 t _{fix} (mm)	許容安全荷重 (Fc=20N/mm ²)		締付トルク (Nm)	小箱入数 (本)	大箱入数 (本)
						引張 (kN)	せん断 (kN)			
HST-R M16×140/25	376051	16	115	140	25	16.7	27.5	110	12	72
HST-R M20×170/30	376056	20	140	170	30	23.8	29.8	240	5	30

セッティングツール

(TE-Cコネクションエンドです。)



品名	品番	注文数
セッティングツール HS-SC 150 (M12まで)	337918	1
セッティングツール HS-SC 300 (M12まで)	337919	1
セッティングツール HSA M16 150 (M16以上)	3095092	1

関連製品ページ

別売品…………… P201