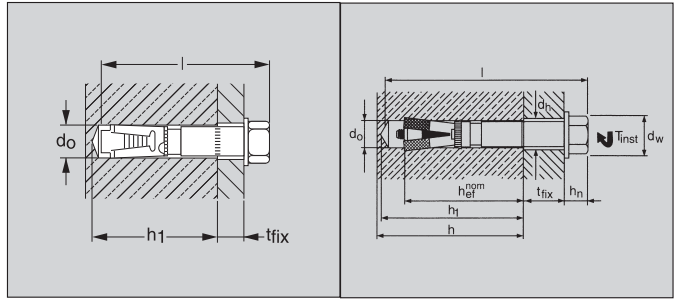


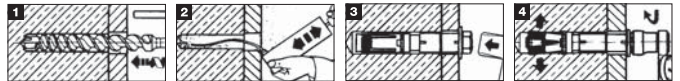
## コーンナット式締付方式金属系アンカー HSL-3



### 用途

- 足場工事 ■ アンテナ取付け ■ 支柱取付け
- 機械設置 ■ クレーン設置 ■ 仮設工事

### 施工手順



### 特長

- 重量物取付け用アンカー
- 高耐力で特に耐せん断力に優れた特性
- 追随拡張タイプの金属拡張型アンカー
- 3つのタイプで、多種の用途に対応
- プラスチックスリーブの採用で共回りを完全に防止
- 締付トルクにより、施工の標準化が可能
- 高耐力、特に耐せん断力に優れた特性
- 赤キャップとグリーンシールにより確実に施工管理 (HSL-3-B)



写真：HSL-3（標準タイプ）

### HSL-3（標準タイプ）



品名	品番	穿孔径 (mm)	穿孔深さ* (mm)	最大取付物厚 (mm)	許容安全荷重 (Fc=20N/mm <sup>2</sup> )		最大締付トルク (Nm)	最小注文数 (本)	大箱入数 (本)
					引張 (kN)	せん断 (kN)			
HSL-3 M12/25	371781	18	105	25	17.2	34.3	80	20	60
HSL-3 M16/25	371784	24	125	25	24.0	48.0	120	10	30

### HSL-3-B（赤キャップ付）



品名	品番	穿孔径 (mm)	穿孔深さ* (mm)	最大取付物厚 (mm)	許容安全荷重 (Fc=20N/mm <sup>2</sup> )		最大締付トルク (Nm)	最小注文数 (本)	大箱入数 (本)
					引張 (kN)	せん断 (kN)			
HSL-3-B M12/25	371808	18	105	25	17.2	34.3	-	20	60
HSL-3-B M16/25	371811	24	125	25	24.0	48.0	-	10	30

### HSL-3-G（全ねじボルトタイプ）



品名	品番	穿孔径 (mm)	穿孔深さ* (mm)	最大取付物厚 (mm)	許容安全荷重 (Fc=20N/mm <sup>2</sup> )		最大締付トルク (Nm)	最小注文数 (本)	大箱入数 (本)
					引張 (kN)	せん断 (kN)			
HSL-3-G M12/25	371799	18	105	25	17.2	31.0	60	20	60
HSL-3-G M16/25	371802	24	125	25	24.0	48.0	80	10	30

### HSL-GR（ステンレスタイプ）



品名	品番	穿孔径 (mm)	穿孔深さ* (mm)	最大取付物厚 (mm)	許容安全荷重 (Fc=20N/mm <sup>2</sup> )		最大締付トルク (Nm)	最小注文数 (本)	大箱入数 (本)
					引張 (kN)	せん断 (kN)			
HSL-GR M12/25	67924	18	100	25	13.8	24.4	80	20	60
HSL-GR M16/25	67926	24	125	25	22.2	45.4	120	10	30

※穿孔深さ：最大取付物厚のものを取り付けた場合の数値になります。

関連製品ページ

別売品…………… P201