

プラスチック系打込み式アンカー HPS-1/HPS-1R/HPS-WSP



コンクリートへ



中空母材でも



ALCへ

※中空母材の場合は、母材の肉厚さ等で埋込深さ、最大取付物厚さが異なりますので弊社営業担当者にご相談ください。

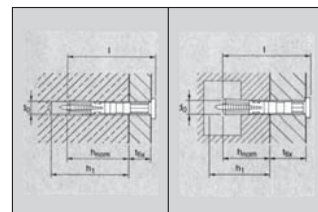
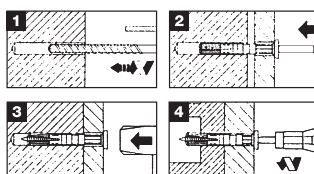
用途

- 防水/止水工事
- 床張り板/装飾木工
- 電気設備/衛生設備

特長

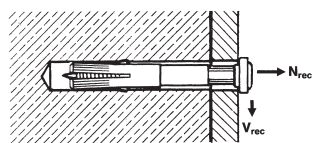
- 多様な母材に使用可能
コンクリート・レンガ・中空レンガ・ALC・ブロックなど
- スクリューとプラグがセット済で、施工が迅速
ドライバーによるねじ込みも可能（施工後の取外しも可能）
- 2ヶ所4方向への拡張が高い耐力と有効な保持力を実現
- 取付け物を母材に強力に密着させて、取付けが可能

施工手順



許容安全荷重 (引張・せん断)

■ [単位: kN] $v=5$



母材		HPS-1 4/0	HPS-1 5/5~5/15	HPS-1 6/5~6/25	HPS-1 6/40	HPS-1 8/10~8/40	HPS-1 8/60~8/100
コンクリートC20 ($F_c=17N/mm^2$)	引張/せん断	0.05/0.15	0.15/0.35	0.25/0.55	0.25/0.35	0.40/0.90	0.40/0.50
固有レンガ12穿孔クラスB	引張/せん断	0.05/0.15	0.15/0.35	0.25/0.55	0.25/0.35	0.40/0.90	0.40/0.50
有効レンガ3穿孔共通	引張/せん断	0.05/0.15	0.15/0.35	0.20/0.55	0.20/0.35	0.30/0.90	0.30/0.55
Thermalite ブロック7N軽量	引張/せん断	—/—	0.08/0.15	0.15/0.25	0.15/0.15	0.25/0.40	0.25/0.25
Thermalite ブロック1/2N軽量 ¹⁾	引張/せん断	—/—	0.05/0.10	0.08/0.15	0.08/0.10	0.12/0.25	0.12/0.15
ACL、AAC4、AAC6	引張/せん断	—/—	0.08/0.10	0.10/0.12	0.10/0.10	0.15/0.30	0.15/0.20
成形レンガポータル10	引張/せん断	0.05/0.15	0.15/0.30	0.20/0.40	0.20/0.25	0.35/0.90	0.35/0.55

※40℃を超える温度で継続荷重が掛けられる場合、許容安全荷重を低減させる。
1) 穿孔: TE-CX、TE-CDドリルビット。ハンマー動作は行わない。

HPS-1



品名	品番	穿孔径 (mm)	アンカー全長 (mm)	穿孔深さ (mm)	カラー径 (mm)	最小埋込深さ (mm)	最大取付物厚 (mm)	小箱入数 (本)	大箱入数 (本)
HPS-1 4/0×20	260369	4	21.5	25	7	20	2	250	3,000
HPS-1 5/5×25	260347	5	27	30	9.5	20	5	200	2,400
HPS-1 5/10×30	230515	5	32	30	9.5	20	10	200	2,400
HPS-1 5/15×35	260348	5	37	30	9.5	20	15	200	2,400
HPS-1 6/5×30	260349	6	32	40	11	25	5	150	1,800
HPS-1 6/10×35	230516	6	37	40	11	25	10	150	1,350
HPS-1 6/15×40	260350	6	42	40	11	25	15	150	1,350
HPS-1 6/25×50	260351	6	52	40	11	25	25	100	900
HPS-1 6/40×65	260352	6	67	40	11	25	40	100	900
HPS-1 8/30×60	260354	8	62.5	50	13	30	30	50	600
HPS-1 8/60×90	260355	8	92.5	50	13	30	60	50	600
HPS-1 8/100×130	260367	8	132.5	50	13	30	100	100	600

HPS-1R (ステンレスタイプ)

品名	品番	穿孔径 (mm)	アンカー全長 (mm)	穿孔深さ (mm)	カラー径 (mm)	最小埋込深さ (mm)	最大取付物厚 (mm)	小箱入数 (本)	大箱入数 (本)
HPS-1 R 5/5×25	260357	5	27	30	9.5	20	5	200	2,400
HPS-1 R 5/10×30	230524	5	32	30	9.5	20	10	200	2,400
HPS-1 R 5/15×35	260358	5	37	30	9.5	20	15	200	2,400
HPS-1 R 6/5×30	260359	6	32	40	11	25	5	150	1,800
HPS-1 R 6/10×35	230525	6	37	40	11	25	10	150	1,350
HPS-1 R 6/15×40	260360	6	42	40	11	25	15	100	900
HPS-1 R 6/25×50	260361	6	52	40	11	25	25	100	900
HPS-1 R 6/40×65	260362	6	67	40	11	25	40	100	900
HPS-1 R 8/20×50	230527	8	52.5	50	13	30	20	50	450

HPS-WSP



品名	品番	穿孔径 (mm)	アンカー全長 (mm)	穿孔深さ (mm)	カラー径 (mm)	中空でない母材 (mm)		許容安全荷重 ($F_c=16\sim50N/mm$)		小箱入数 (本)	大箱入数 (本)
						最小埋込深さ	最大取付物厚	引張 (kN)	せん断 (kN)		
HPS-WSP 5/6	63539	5	35	40	9	30	5	0.14	0.43	200	2,400
HPS-R-WSP 5/6 (ステンレス)	77690	5	35	40	9	30	5	0.14	0.43	200	2,400

関連製品ページ

小分けパッケージ…………… P199