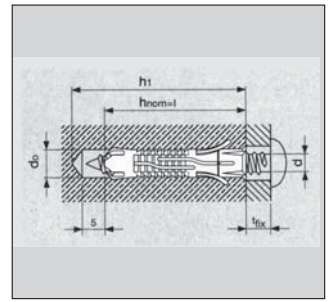
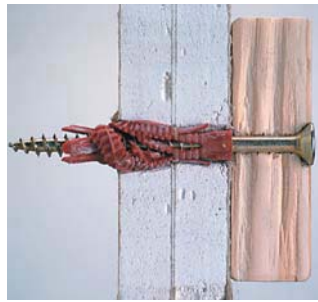


# プラスチック系ねじ込み式アンカー HUD



### 用途

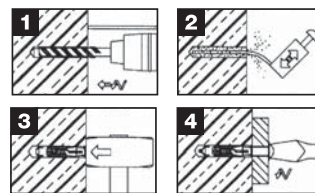
- 防水工事
- 床張り板
- 装飾木工
- その他汎用工事

### 特長

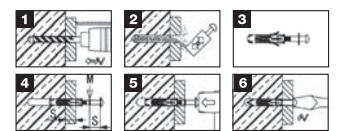
- 簡単迅速な施工が可能で、広汎なねじ範囲に対応
- 多様な母材に使用可能  
コンクリート・ALC・ブロック・石膏ボード（サイズ8まで）
- 表面のギザギザ形状により、しっかりと母材に固着
- 二本の縦溝でスクリューがまっすぐ入るようガイドし締込みを容易に
- アンカーの縁にはストッパーがついており、アンカーが穴に入り込むのを防ぐ
- ファンが付いておりビスとの共回りを防ぐ



### 施工手順〈面位置取付〉

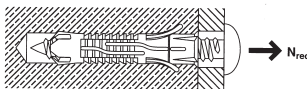


### 施工手順〈現物合せ取付〉



### 許容安全荷重 (引張)

■ N<sub>rec</sub> [単位: kN] v=5



母材	HUD-1 5x25		HUD-1 6x30		HUD-1 8x40		HUD-1 10x50		HUD-1 12x60	HUD-1 14x70	HUD-L 6x50	HUD-L 8x60	HUD-L 10x70
	木ねじ	パーティクルボード用ねじ	木ねじ	パーティクルボード用ねじ	木ねじ	パーティクルボード用ねじ	木ねじ	パーティクルボード用ねじ	木ねじ	木ねじ	4.5x80 (DIN96) [ねじ]	5x90 (DIN96) [ねじ]	8mm (DIN571)
コンクリート(≧C16/20) 1)	0.30	0.10	0.55	0.35	0.85	0.50	1.40	—	2.00	3.00	0.23	0.28	1.80
ALC AAC2 2)	0.06	0.04	0.10	0.06	0.15	0.10	0.20	—	0.25	0.30	0.05	0.11	0.40
硬質レンガ MZ20	0.17	0.06	0.35	0.15	0.60	0.35	0.80	—	1.00	1.00 <sup>5)</sup>	—	—	1.40
珪灰ブロック KSL 12	0.25	0.15	0.50	0.30	0.85	0.40	1.00	—	1.50	1.50 <sup>5)</sup>	0.14	0.16	—
中空レンガ HL <sub>g</sub> 12	0.08	0.05	0.10	0.08	0.20	0.12	0.25	—	0.28	0.32	0.10	0.15	0.30
石膏ボード 2x12.5mm 2)	0.06	0.06	0.08	0.08	0.10	0.10	0.15 <sup>3)</sup>	0.20 <sup>3)</sup>	0.30 <sup>4)</sup>	—	0.06	0.14	0.12

1) 孔中は清掃のこと 2) ハンマー動作は行わない 3) φ6mmのねじに限る 4) φ8mmのねじに限る 5) φ10mmのねじに限る

### HUD-1



品名	品番	ねじ径 (mm)	穿孔径 (mm)	穿孔深さ (mm)	プラグ全長 (mm)	木ねじ長 (mm)	小箱入数 (本)	大箱入数 (本)
HUD-1 5x25	331615	(3.5) ~4	5	35	25	30+t <sub>fix</sub>	500	12,000
HUD-1 6x30	331616	(4.5) ~5	6	40	30	35+t <sub>fix</sub>	500	8,000
HUD-1 8x40	331617	(5) ~6	8	55	40	45+t <sub>fix</sub>	400	3,200
HUD-1 10x50	331618	(7) ~8	10	65	50	55+t <sub>fix</sub>	200	1,600
HUD-1 12x60	331619	(8) ~10	12	80	60	65+t <sub>fix</sub>	100	1,200
HUD-1 14x70	331620	(10) ~12	14	90	70	75+t <sub>fix</sub>	50	600

### HUD-L



品名	品番	ねじ径 (mm)	穿孔径 (mm)	穿孔深さ (mm)	プラグ全長 (mm)	木ねじ長 (mm)	小箱入数 (本)	大箱入数 (本)
HUD-L 6x50	315938	(4.5) ~5	6	70	47	55+t <sub>fix</sub>	400	3,200
HUD-L 8x60	315939	(5) ~6	8	80	57	65+t <sub>fix</sub>	200	1,600
HUD-L 10x70	315940	(7) ~8	10	90	70	75+t <sub>fix</sub>	100	1,200

t<sub>fix</sub>: 取付物厚み

関連製品ページ

小分けパッケージ…………… P199