

HILTI

Smart Label

AI L2

AI L5

한국어



1 안전

1.1 일반 안전상의 주의사항

모든 안전상의 주의사항과 지침을 읽으십시오.
앞으로 모든 안전상의 주의사항과 지침을 보관하십시오.

일반 안전상의 주의사항

- ▶ 형식 라벨이나 다른 라벨이 가려지지 않도록 하십시오.
- ▶ 하우징 구멍이 가려지지 않도록 하십시오.
- ▶ 스위치, 디스플레이 및 경고등의 기능에 아무런 영향이 미치지 않도록 하십시오.
- ▶ 라벨을 부착하기 전에 접착제를 사용하려는 바닥면의 적합성 여부를 확인하여 도장이 벗겨지거나 화학적 반응이 일어나지 않도록 하십시오.
- ▶ 어린이의 손이 닿지 않는 곳에 보관하십시오.
- ▶ 라벨의 접착력을 높일 수 있도록 추가로 프라이머 작업을 진행할 것을 권장합니다.
- ▶ 클리너 또는 접착제(프라이머)와 같은 타 공급업체의 제품을 추가로 사용하는 경우, 해당 업체에서 제공하는 지침 내용에 유의하십시오.
- ▶ 제조된 후 2년까지 보관 가능합니다(포장재에 적힌 내용물 참조).

2 제품 설명

2.1 규정에 맞는 사용

Smart Label은 명확한 ID번호를 가진 소모품을 Hilti 소모품 관리 시스템 ON!Track에 표시하기 위한 용도로 사용됩니다.

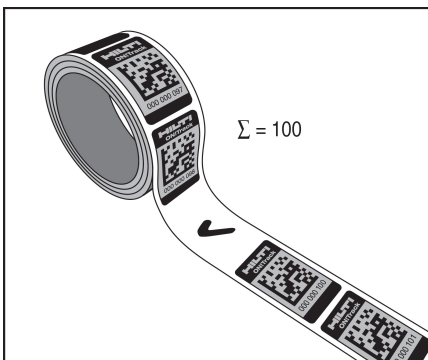
3 기술자료

3.1 기술 제원

사용 온도 및 보관 온도	-20 °C ...45 °C (-4 °F ...113 °F)
부착 시 표면 온도	21 °C ...38 °C (70 °F ...100 °F)

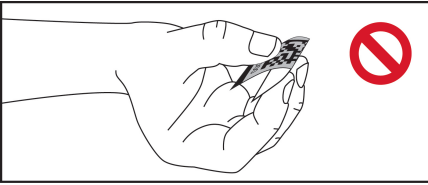
4 사용 지침

4.1 번호 순서 속에 들어 있는 빈칸



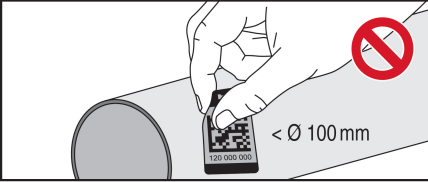
번호 순서 안에 있는 빈칸은 품질 점검을 하면서 생긴 것입니다. 각 포장재에는 100개의 Smart Label이 있습니다.

4.2 구부리지 않기



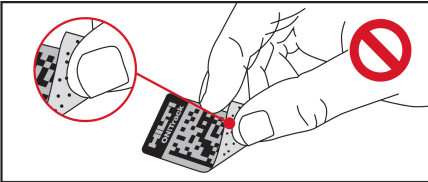
Smart Label을 구부리지 마십시오.

4.3 반경이 큰 표면



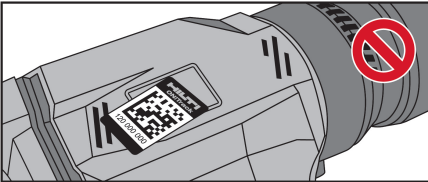
Smart Label은 직경이 100 mm(3.94") 미만인 표면에는 부착하지 마십시오.

4.4 접착면 건드리지 않기



롤에서 Smart Label을 떼어낼 때 Smart Label의 접착면을 건드리거나 더럽히지 마십시오.

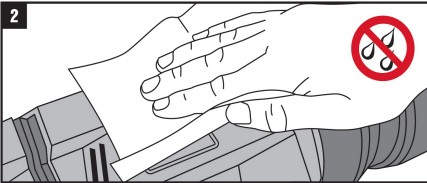
4.5 Smart Label의 부착 위치



Smart Label은 보호받을 수 있는 부위에만 부착하십시오.
Smart Label이 모서리 바깥쪽으로 튀어나오지 않게 부착해야 합니다.

5 부착

5.1 바닥면 청소

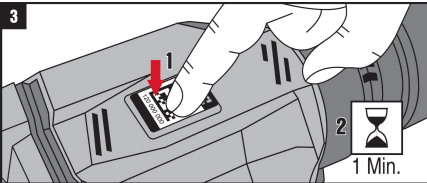


Smart Label을 부착하기 전에 바닥면에 특히 오일 및 그리스와 같은 오염물이 남아 있지 않도록 깨끗하게 닦아내십시오.

적절한 클리너와 보푸라기가 없는 청소용 걸레를 사용하기를 권장합니다.

바닥면을 잘 말려서 최적화된 접착력을 유지할 수 있게 하십시오.

5.2 부착 압력



Smart Label을 손바닥의 엄지 두덩(무지구)을 이용하여 눌러주거나 또는 롤을 이용하여 균일한 압력으로 눌러 주십시오. 세게 누를수록 Smart Label의 접착력이 강해집니다.

제품을 사용하기 전에 Smart Label을 부착한 후 1분 정도 기다려주십시오.

6 제조회사 보증

- ▶ 보증 조건에 관한 질문사항은 Hiti 파트너 지사에 문의하십시오.



Hilti Corporation

LI-9494 Schaan

Tel.: +423/234 21 11

Fax: +423/234 29 65

www.hilti.com

Hilti = registered trademark of Hilti Corp., Schaan



2153800

20170314